

Uniek 4-kamer appartement in voormalig schoolgebouw.



OOSTBURG | Slickenburgschans 1 006

Vraagprijs € 389.000 K.K.



0117- 440009 | info@versluijsmakelaardij.nl
www.versluijsmakelaardij.nl

Dit 4-kamer appartement bevindt zich in het vroegere scheikunde lokaal van het Koningin Wilhelmina Lyceum, aan de Oostkant van het centrum. Het biedt een mix van een karaktervol verleden en eigentijds gemak.

Woonoppervlakte: 109m², excl. bergingen en terras

Bouwjaar: ca. 2004

Energie label: A

3 Slaapkamers.

Met zijn oorsprong als scheikundelokaal profiteert dit appartement van indrukwekkende hoge raampartijen die het interieur vullen met natuurlijk licht. Dankzij de ligging op de begane grond is gelijkvloers en levensloopbestendig wonen hier geen enkel probleem.

Kenmerken

Basis kenmerken

Adres	Slicken- burgschans 1-006
Postcode en plaats	4501 LD, Oostburg
Vraagprijs	€ 389.000 K.K.
Bouwjaar	2004
Ligging	Oostelijk van het centrum
Woonoppervlakte	109m ²
Gebouwegebonden buitenruimte	11m ²
Externe bergruimte	35m ²
Inhoud	402m ³

Indeling en ruimtes

Slaapkamers	3
Badkamers	1
Toilet	1
Berging	Ja
Soort tuin	2 terrassen
Tuin oriëntatie	Oost en West
Garage	Ja (optioneel)

Technische Info

Zonnepanelen	Ja
Zonnewering	Ja, diverse screens
Kozijnen	Hardhout
Beglazing	Dubbel glas
Verwarming	CV ketel, Warmte-terug- wininstallatie
Bouwjaar CV	2004
Isolatie	Volledig geïsoleerd
Energie label	A



Inspiratie

Indeling

Je komt binnen in de hal met het toilet en de meterkast. Vanuit de centrale hal is er toegang tot de slaapkamers, de badkamer en de woonkamer.

De woonkamer met dubbele openslaande tuindeuren naar het terras is heerlijk ruim en licht.

Deze lichtinval, maar ook de prettige toegang naar je terras moet je echt ervaren voor een goed beeld.

De open keuken is voorzien van alle apparatuur en heeft een mooi granieten aanrechtblad.

De aangrenzende bijkeuken biedt plaats aan de cv ketel en is voorzien van aansluitingen voor de wasmachine en de droger.

Terug naar de gang heb je toegang tot de badkamer met douchecabine en een wastafelmeubel.







Er zijn 3 slaapkamers, waarvan 1 slaapkamer erg ruim is. De overige 2 slaapkamers zijn kleiner van formaat maar nog altijd ruim genoeg om dienst te doen als logeerkamer en/of kantoor.

Extra ruimtes;

Grote berging in de kelder.

2e Berging in de wijnkelder.

Grote parkeerplaats voor het gebouw met voldoende parkeergelegenheid.



Inspiratie



Inspiratie

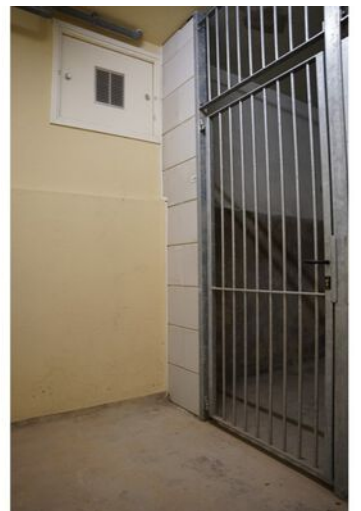














Bijzonderheden

Optioneel;

Optioneel is een garagebox op het terrein, gelegen op een hoek en daardoor net iets breder als de overige garages. De garage is voorzien van een elektrische poort.

De prijs voor de garage is € 23.000,- k.k.

Tuin;

Er zijn 2 onderhoudsvrije, betegelde terrassen. De grootste aan de Oostzijde (ca. 11 m²) en de tweede aan de Westzijde.

Zodoende is er altijd een plekje om te genieten van de buitenlucht.

Vanaf het terras aan de Oostzijde kijk je heerlijk over de fraai aangelegde tuin met vijverpartij van het complex.

Leuk weetje;

KWL staat voor Koningin Wilhelmina Lyceum. Het KWL heeft zo'n 80 jaar dienst gedaan als middelbare school. Het karakteristiek gebouw is een gemeentelijk monument en heeft in 2003 een nieuwe bestemming gekregen. Het is verbouwd tot een luxe

appartementencomplex met 12

appartementen. Alle appartementen zijn uniek en voldoen aan de hedendaagse eisen van wooncomfort. Voor het complex is een ruime parking.

Er is veel aandacht besteed aan de indeling en afwerking. Oude details van de school, waaronder de hoge ramen zijn in tact gebleven. Het verlaagde plafond naast die hoge ramen geven de woonkamer een bijzonder en ruimtelijk karakter.

In dit appartement – wat het vroegere Scheikundelokaal is geweest – is vooral de geweldige lichtinval uniek te noemen.



Bijzonderheden

Oorspronkelijke muren en vloeren zijn tijdens de ombouw naar appartementen geïsoleerd volgens de huidige norm.

Overal zijn hardhouten kozijnen met HR++ glas.

Ook zijn er diverse screens.

Verwarming en warm water via een HR combiketel van het merk Agpo uit 2004.

Er is een Warmte terugwin systeem, eveneens van het merk Agpo.

De moderne meterkast is uitgerust met 8 groepen en 2 aardlekschakelaars.

Er ligt glasvezel van KPN in het appartement.

Het appartement is voorzien van videofoon systeem.

De 6 zonnepanelen zijn eigendom.

Dit appartement heeft een A label en is zeer energiezuinig.

Bijdrage VvE € 253,- per maand.

Bouwjaar 2004

Woonoppervlakte 109m²

Gebouw gebonden buitenruimte voor 11 m².

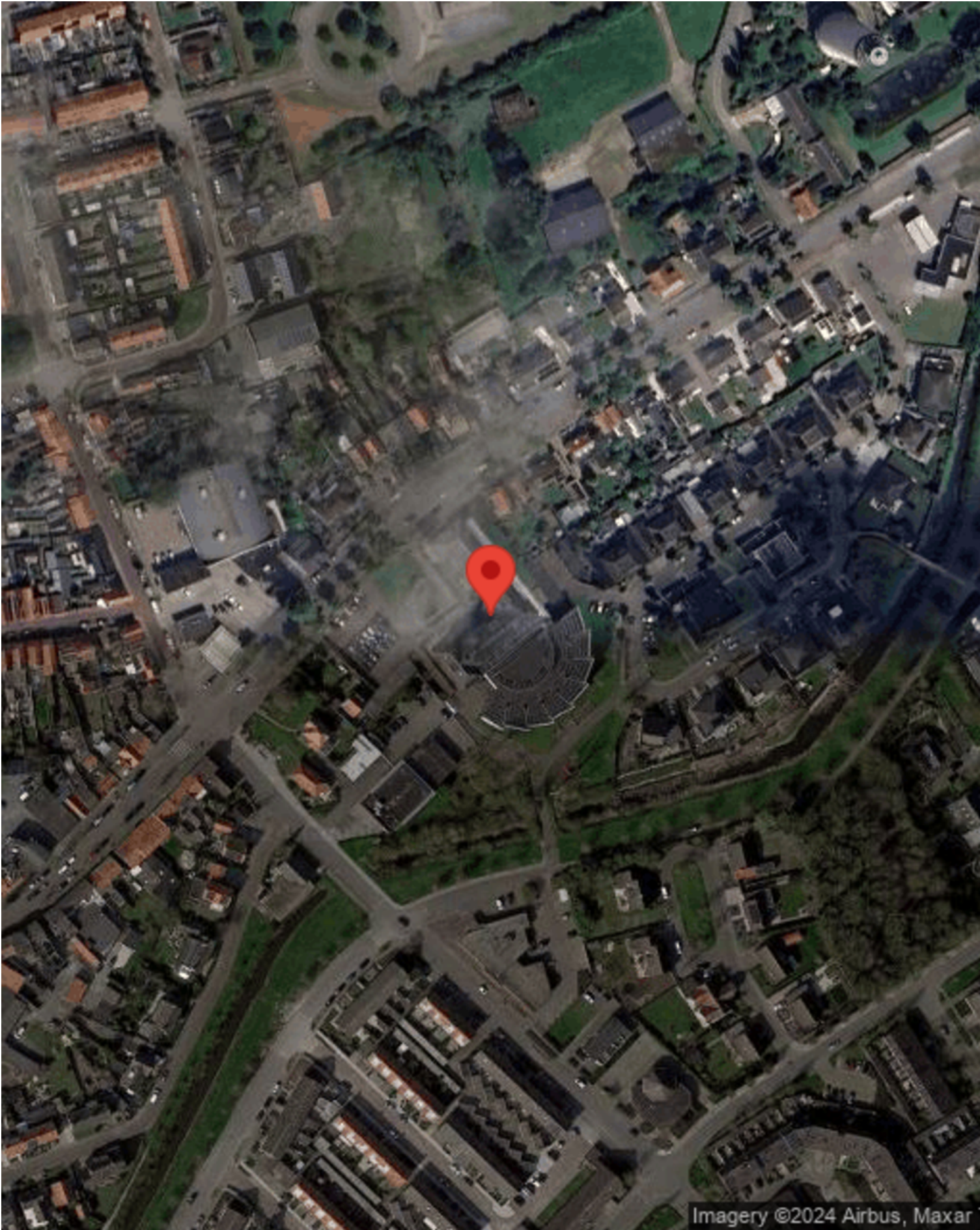
Externe bergruimte garage 21m², berging 7m² en wijnkelder 7m²

Inhoud 402m³

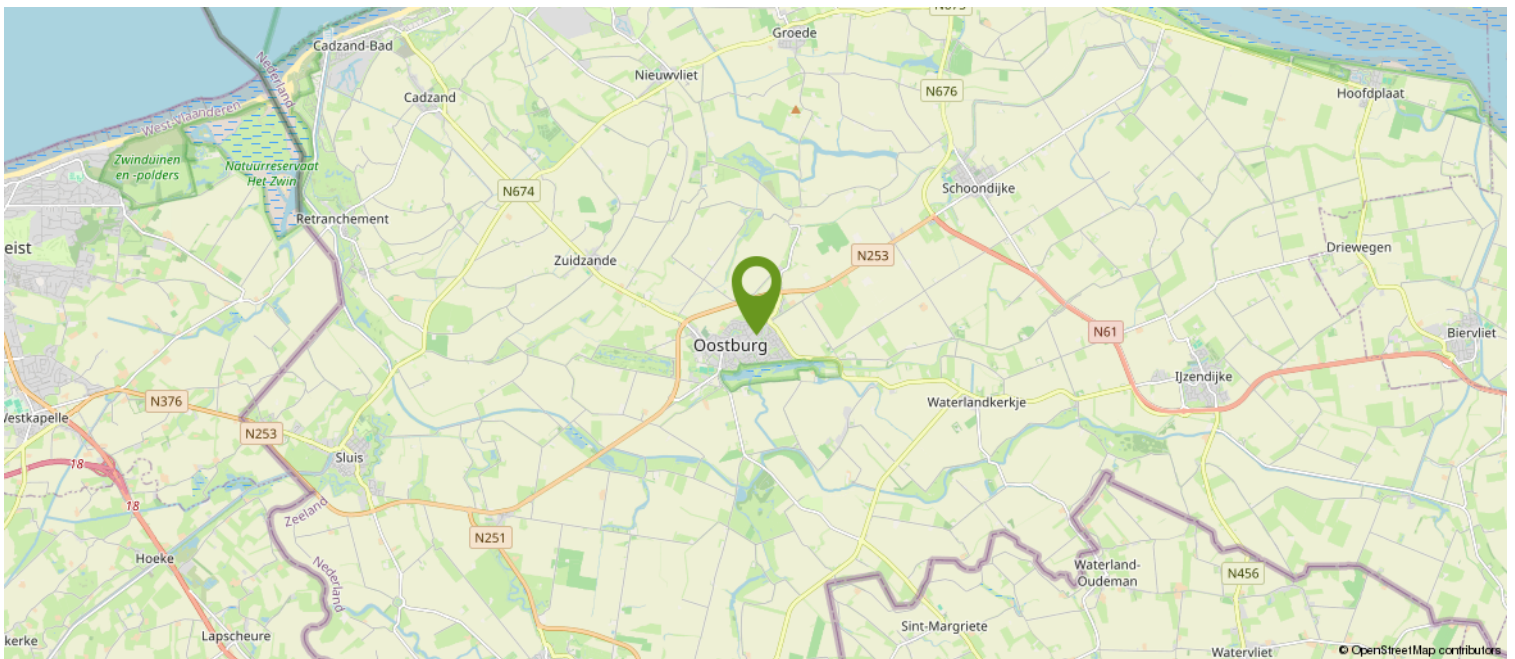
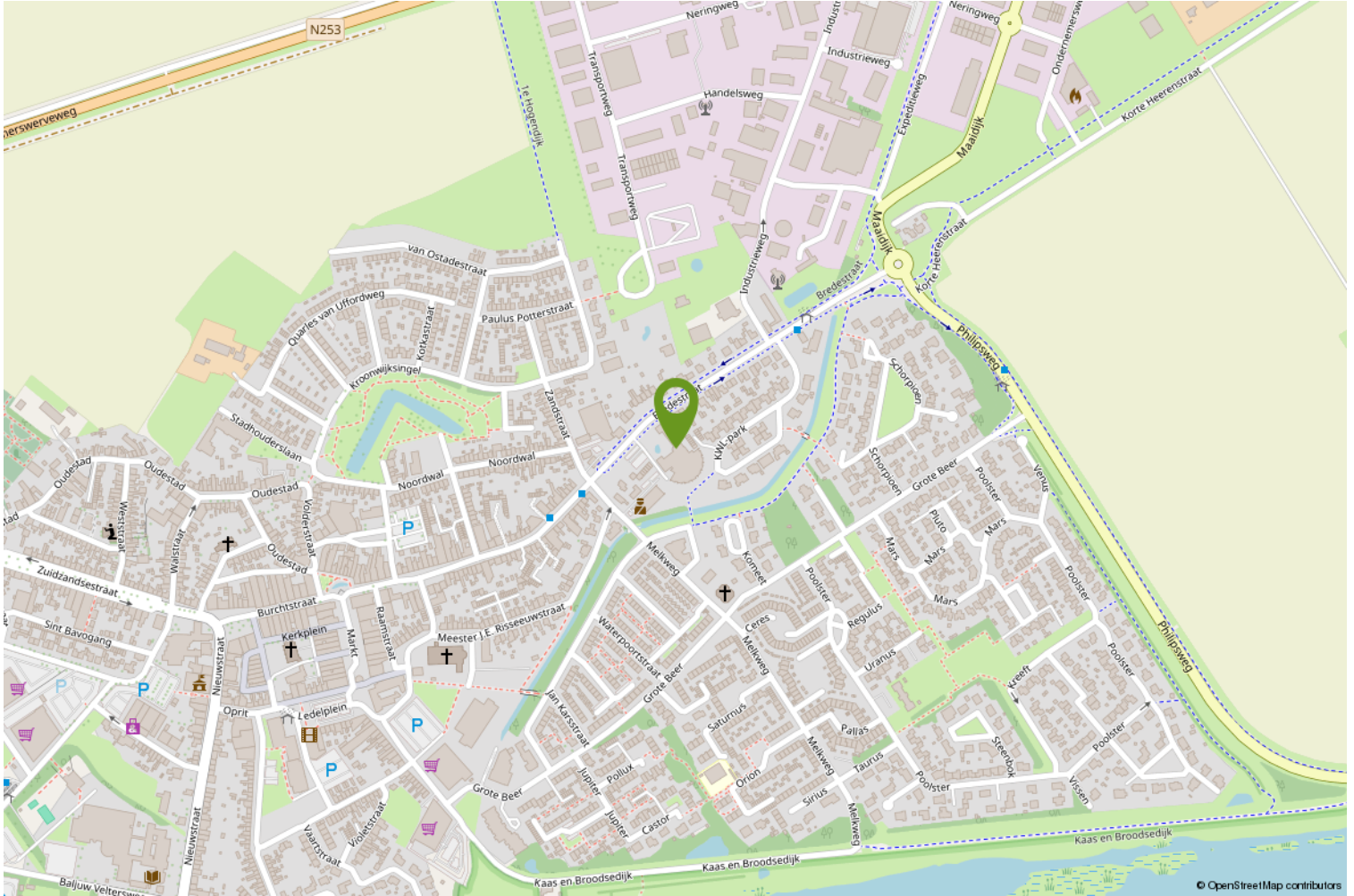
Plattegrond



Satelliet



Locatie op de kaart



Over ons

WAT DOEN WE NOG MEER...

GRATIS WAARDEBEPALING

Overweeg je jouw woning te verkopen? Vraag dan nu een vrijblijvende, mondelinge waardebeoordeling aan. Je weet dan gelijk hoeveel jouw woning waard is.

EEN TAXATIERAPPORT

Heb je een taxatierapport nodig? (Bv. voor een financiering). Wij kunnen op korte termijn een gevalideerd rapport voor je maken.

INSCHRIJVEN ALS ZOEKER

Schrijf je in als zoeker via onze website en je wordt via email op de hoogte gehouden van ons nieuw woningaanbod.

VERSLUIJS MAKELAARDIJ.....VANZELFSPREKEND

Volg ons op social media via:

- Facebook
- Instagram
- Youtube

Aan deze documentatie kunnen geen rechten worden ontleend.



Heb je interesse?

Wij nemen je graag mee voor een persoonlijke bezichtiging.

Mail naar: info@versluijsmakelaardij.nl

Bellen kan ook op: 0117 – 44 00 09

Of via Whatsapp op: 06 – 832 726 66

Binnenlopen op Nieuwstraat 1 te Oostburg kan natuurlijk ook.



Nieuwstraat 1
4501 BA Oostburg
0117- 440009 | info@versluijsmakelaardij.nl
www.versluijsmakelaardij.nl



HOE DOE JE EEN BOD OP DEZE WONING

We leggen het stap voor stap aan je uit.

1. Via de link die je van ons via de mail hebt gekregen ga je naar de betreffende woning in het biedlogboek van Eerlijk bieden. Bekijk daar alle documenten goed die in de dataroom staan.
2. Je kunt nu je contact gegevens invullen.
3. Vervolgens vul je aan de rechterkant het bedrag in.
4. Ook de termijn die je denkt nodig te hebben voor het regelen van de financiering. Gangbaar is 4 tot 6 weken, maar check het even bij je adviseur.
5. Optioneel kun je een verklaring van je hypotheek adviseur/financieel adviseur invoegen (dit is niet verplicht, maar wel een groot pluspunt).

Scroll nu iets verder naar beneden en ga verder met het invullen van de volgende zaken:
(We raden aan om bij ieder veld te klikken op het "informatie" knopje achter de tekst voor uitleg).

6. Vul in : Financieel voorbehoud Ja of Nee.
7. Bouwtechnische keuring Ja of Nee.
8. Verkoop eigen woning Ja of Nee (hier is een verkoper nooit echt blij mee, dus alleen als dit een MUST is).
9. Geef je voorkeur voor de overdrachtsdatum in, hoewel je ook "in overleg" kunt invullen. Dan laat je de keus hiervoor meer bij de verkoper liggen.
10. Geldigheidsduur van je bod (indien van toepassing, dit is geen verplicht veld).
11. Bericht aan de verkoper. Dit is niet verplicht, maar zeker aan te bevelen. Een verkoper vindt het altijd leuk om te weten wie de (eventuele) kopers van zijn of haar woning zijn. Ook kun je vermelden dat het om een Openingsbod gaat en je een tegenvoorstel verwacht.
12. Vervolgens klik je op "Verstuur Bod". Je ontvangt dan een bevestiging in je mailbox. Heb je zelf nog vragen alvorens je je bod wilt versturen, dan mag je altijd telefonisch contact opnemen met de makelaar. Dit ontslaat je echter niet van de verplichting het bod via het digitale biedlogboek te doen.

Na de ontvangst van jouw bod gaat de makelaar ermee aan de slag.

Het kan voorkomen dat je bod buiten kantoor tijd of in het weekend gedaan wordt, dan wordt het pas binnen kantoor tijd doorgezet naar de makelaar en de verkoper.

Het kan ook zijn dat onze makelaars op het moment van het bod op afspraak zijn. De praktijk leert dat we niet gelijk kunnen reageren.

Maar...we nemen zo spoedig mogelijk contact met je op.

Heeft de makelaar vragen over jouw bod dan zal hij eerst met jou bellen, alvorens het met de verkoper wordt besproken.



Vervolgens wordt het bod besproken met de eigenaar.

Nu kunnen er 3 dingen gebeuren;

- A. Je bod wordt gelijk goedgekeurd.
- B. Je bod wordt gelijk afgewezen.
- C. De verkoper komt met een tegenvoorstel.

Optie C is natuurlijk de meest gangbare optie.

Meestal zal het zo zijn, dat de makelaar je eerst even belt en daarna het tegenvoorstel via het bidlogboek aan je bevestigt.

En zo gaan we verder tot dat we er samen uit zijn gekomen en er een mooie deal is, die ook netjes vastligt.

Zo weet je dat er op een eerlijke manier met jou onderhandeld wordt.

Let op;

Is de procedure via "Verkoop Bij Inschrijving" met een sluitdatum, dan kun je maar eenmalig een bod doen. Je doet dan gelijk je maximale bod.

Vraag de makelaar gerust om uitleg over de procedure.

We wensen je veel succes in de zoektocht naar jouw nieuwe (t)huis.

Eerlijk Bieden; "het keurmerk voor de betrouwbare makelaar!"